

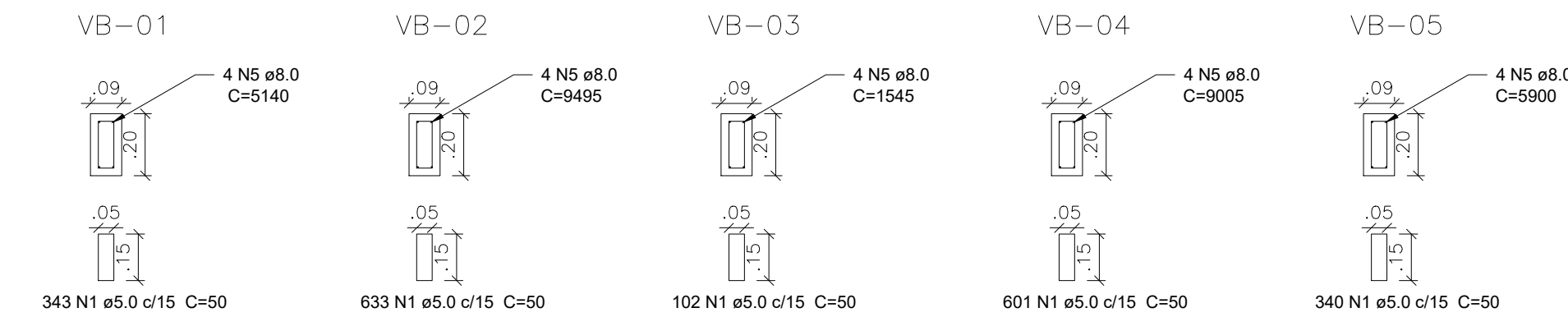
06 Planta de Locação - Vigas Baldrames

ESCALA 1:500



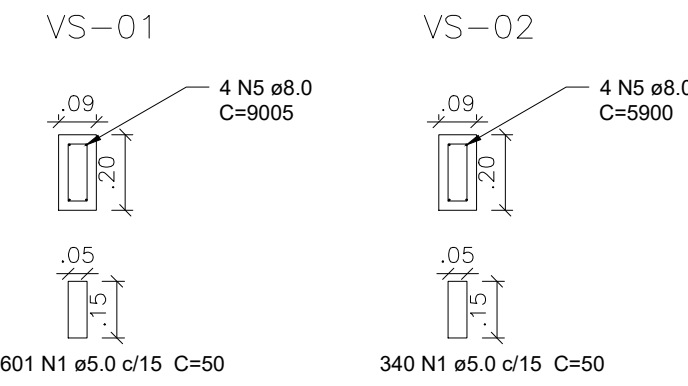
07 Planta de Locação - Vigas Superiores

ESCALA 1:500



08 Vigas Baldrames

ESCALA 1:20



09 Vigas Superiores

ESCALA 1:20

CONTRATADA:		CONTRATANTE:	
<div><div>CARVALHO AMARAL ENGENHARIA & PROJETOS</div></div> <div>CNPJ Nº: 16.783.066/0001-35 AVENIDA MESTRA FININHA, Nº 726 - 1º ANDAR, CIDADE SANTA MARIA, MONTES CLAROS/MG - CEP: 39401-074</div>		<div><div>PREFEITURA DE SÃO FRANCISCO 2022 Prefeitura de Santa Maria</div></div> <div>CNPJ Nº: 22.679.153/0001-40 AVENIDA MONTES CLAROS, Nº 243 - CENTRO SÃO FRANCISCO/MG - CEP: 39300-000</div>	
RESPONSÁVEL TÉCNICO:		RESPONSÁVEL LEGAL:	
<div>KÁREN MARIANA SOARES VIEIRA CREA/CAU: 332.425/D - MG</div>		<div>PREFEITO(A) MUNICIPAL DE SÃO FRANCISCO</div>	
REFORMA DA PRAÇA DE ESPORTES GERELDO MAGELA - MURO E MURETA			
DESCRIÇÃO: PLANTA DE LOCAÇÃO VIGAS BALDRAMES E SUPERIORES, E ARMAÇÃO E VIGAS.			
ENDEREÇO DA OBRA: AVENIDA BRASÍLIANO BRAZ			
MUNICÍPIO: SÃO FRANCISCO/MG		DATA INICIAL: 25 DE SETEMBRO 2025	
FASE DO PROJETO: INICIAL	ART/RRT:	DATA DA REV.:	
REFERÊNCIA DO PROJETO: SFC- 0092	ESCALA: INDICADAS	Nº REVISÃO: 00	02/02